



CHARGE3



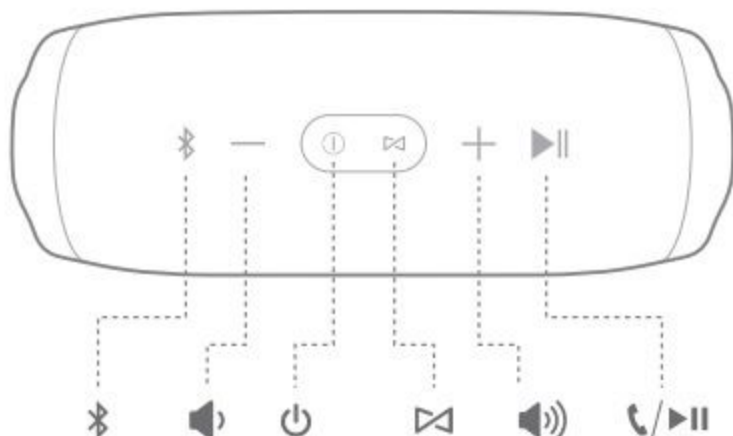
CHARGE3

Manual pro JBL Charge 3

1 Co je uvnitř balení:



2 Přehled tlačítek a funkcí:



1. párovací tlačítko - přidržením spárujete s bluetooth zařízením (tablet, telefon)

2. a 5. tlačítko hlasitosti - a +

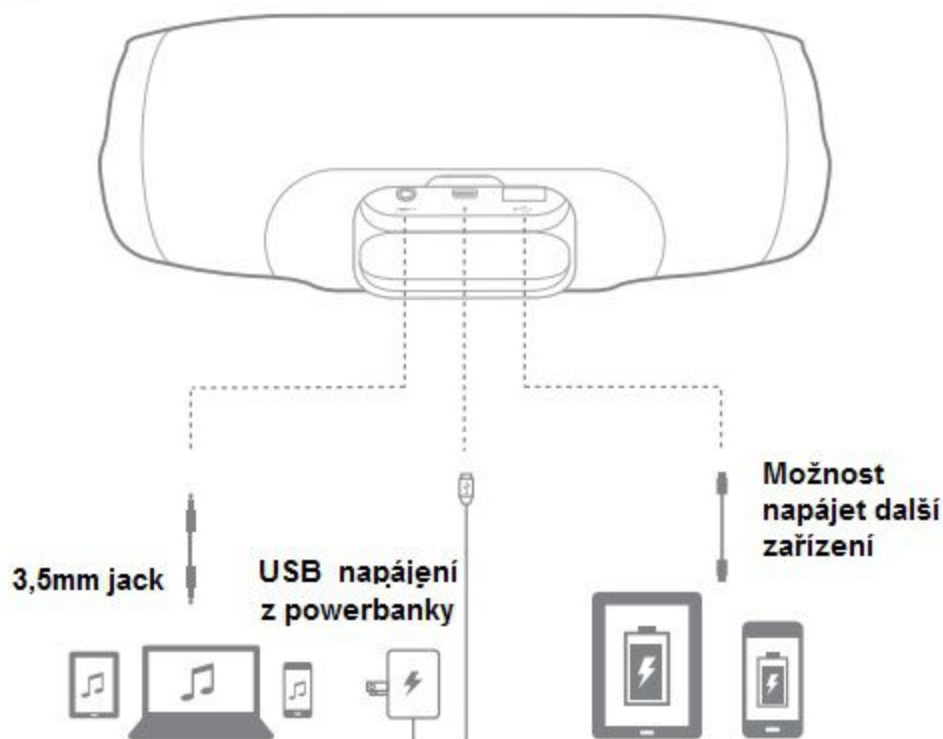
3. tlačítko na vypnutí zařízení

4. tlačítko pro spárování více reproduktorů dohromady

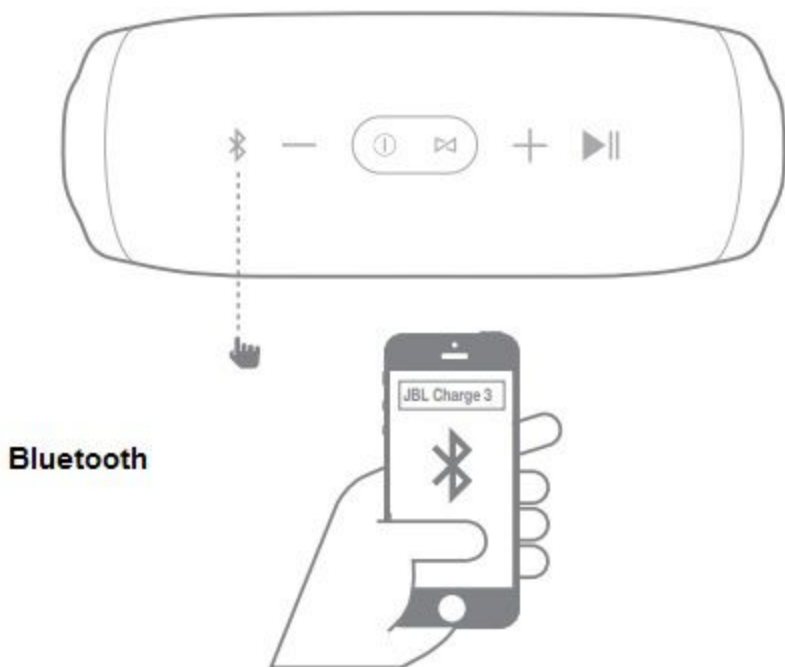
6. tlačítko pro ovládání přehrávání a přijetí/ukončení hovorů

CHARGE3

3 Možnosti spojení:



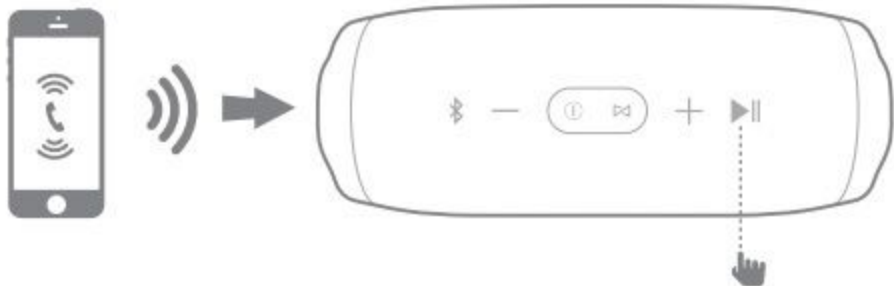
4 Bluetooth®



CHARGE3

5 Hands-free

 VOICE LOGIC

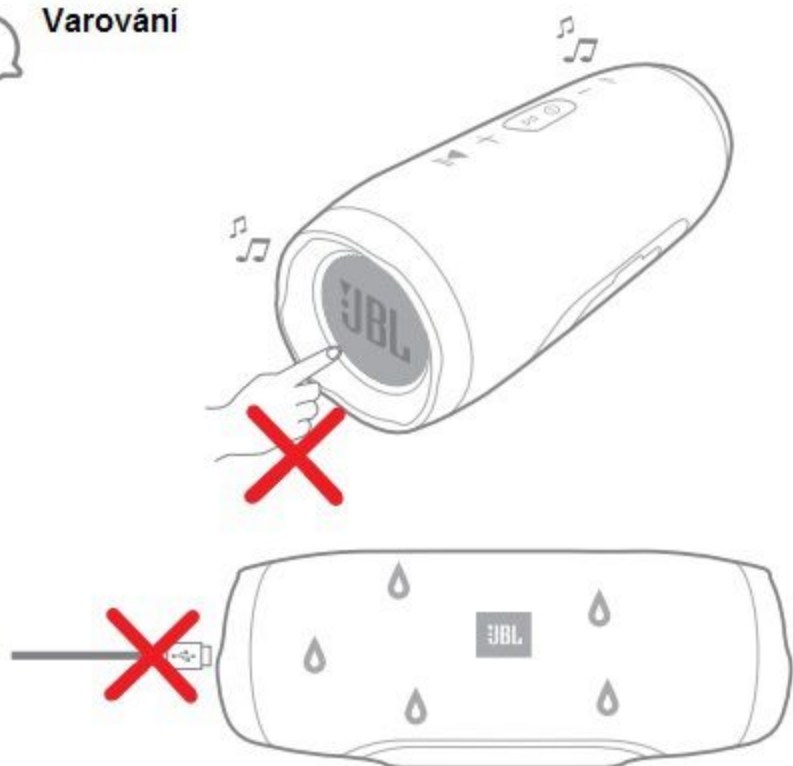


CHARGE3

7 Význam blikání LED diod

				
	Standby režim	Zapnuto	Páruje se BT	BT připojen
	JBL se připojuje	JBL připojeno		

8 Varování



Varování:

JBL je vodě odolné při ponoření do 1 metru po dobu max 30 minut.

Vodě odolnost však funguje jen v případě odpojení všech kabelů od JBL a utěsnění vrchního víka.